

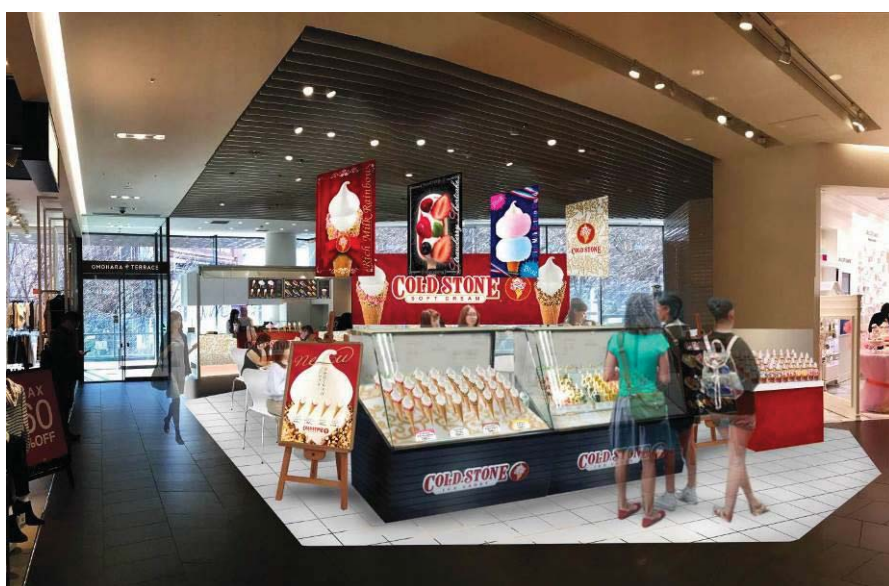
東急プラザ表参道原宿 旬なモノ・コトを発信する「OMOHARA STATION」

コールドストーン初！ “ここでしか” 味わえない 濃厚ソフトクリームのトッピング体験 “MYデコソフト” 作り 「Cold Stone POP UP SHOP」

2017年5月9日(火)～6月30日(金)の期間限定オープン



「リッチミルクコットンクラウド(ピンク)」



「Cold Stone POP UP SHOP」イメージ

東急不動産SCマネジメント株式会社(本社:東京都港区、社長:佐藤一志)が運営管理する「東急プラザ表参道原宿」の旬なモノ・コトを発信する3階のポップアップスペース「OMOHARA STATION」に、コールドストーン初のセルフトッピング体験型ショップ「Cold Stone POP UP SHOP」が、2017年5月9日(火)から6月30日(金)までの期間限定でオープンすることをお知らせします。

「Cold Stone POP UP SHOP」では、生クリームをたっぷり使用した濃厚なソフトクリーム「リッチミルク」をわた菓子で包み、なめらかでふわふわな口どけが楽しめる「リッチミルクコットンクラウド」や、ホワイトチョコレートやプレッツェルでデコレーションしたコーンが楽しい「リッチミルク ホワイトプレッツェル」など、合計7種類の「リッチミルク」を販売します。

この「リッチミルク」に、オレオ®ビスケット*やキットカット、マシュマロなど10種類のトッピングからお好きな3種類を選び、自分で自由にトッピングを楽しみながら、“MYデコソフト”作りができる体験型ショップです。

また、フルーツやホイップクリームでデコレーションした夏季・移動販売限定の「コールドストーン アイスキャンディ」や、1つ1つ手作りでアイスクリームのような甘い香りと見た目を表現した全国のバラエティショップで販売している「コールドストーン バスボム」など、コールドストーンが展開する商品を「OMOHARA STATION」に集結し、コールドストーンの世界観を楽しめます。

※オレオはモンデリーズ・インターナショナル グループにより使用許諾されている商標です。

Oreo is a trademark of Mondelēz International group used under license.

■「Cold Stone POP UP SHOP」“ここでしか”ポイント

◎コールドストーン初！ソフトクリームの特ッピング体験“MYデコソフト”作り！

生クリームをたっぷり使用した濃厚なソフトクリーム「リッチミルク」に、プラス100円で10種類のトッピングからお好きな3種類を選び、自分で自由にトッピングができる、“ここでしか”体験できないショップです。

<トッピング種類>

レインボースプリングル、オレオ®ビッツ、キットカット、ドライフルーツ、ラズベリーチップ、ポップコーン、プレッツェル、マシュマロ、ラムネ、アーモンドの10種類の中から好きなものを3つお選びいただけます。(プラス100円)

◎ コールドストーンの世界観を楽しめる、人気商品を集結！

「リッチミルク」の販売のほか、フルーツやホイップクリームでデコレーションした夏季・移動販売限定の「コールドストーンアイスキャンディ」や、1つ1つ手作りでアイスクリームのような甘い香りと見た目を表現した全国のバラエティショップで販売している「コールドストーン バスボム」など、コールドストーンが展開する人気商品を集結しました。

<ソフトクリーム「リッチミルク」一例>

- | | |
|------------------------|------|
| ・「リッチミルクコットンクラウド(ピンク)」 | 550円 |
| ・「リッチミルクコットンクラウド(ブルー)」 | 550円 |
| ・「リッチミルク ホワイトプレッツェル」 | 550円 |
| ・「リッチミルク チョコアーモンド」 | 550円 |
| ・「リッチミルク ストロベリーミント」 | 550円 |



<「コールドストーン アイスキャンディ」一例>

- | | |
|--------------------|------|
| ・「ストロベリー ショートケーキ」 | 480円 |
| ・「カフェナッツミルク」 | 380円 |
| ・「グレープフルーツ ライチベリー」 | 280円 |



<「コールドストーン バスボム」一例>

- | | |
|-------------------------|----------|
| ・「ストロベリー ショートケーキ ランデブー」 | 850円(税別) |
| ・「マンゴータイフーン」 | 850円(税別) |
| ・「ベリーフルライフ」 | 850円(税別) |



※税別表記以外の価格は全て税込です。

■「Cold Stone POP UP SHOP」(東急プラザ表参道原宿) 店舗概要

- | | | |
|-------|---|---|
| 出店時期 | : | 2017年5月9日(火)～6月30日(金) |
| 営業時間 | : | 11:00～21:00 |
| 場所 | : | 東急プラザ表参道原宿 3階「OMOHARA STATION」内 |
| 業種 | : | ショップ、カフェ |
| 運営企業 | : | 株式会社トランジットジェネラルオフィス |
| URL | : | http://www.coldstonecreamery.co.jp/ |
| お問合せ先 | : | 03-5542-8701 |

■「コールドストーン」とは

オーダーを受けてから、「-9度」に冷やした石板の上で、アイスクリームとお菓子やフルーツを混ぜ合わせ、目の前で出来上がるおいしさをお楽しみいただける体験型アイスクリームショップです。

その日の気分でアイスクリームとミックスイン(お菓子やフルーツなど)を選び、自分だけのオリジナルアイスクリームを作ることができます。

「Make People Happy(関わるすべての人に幸せを)」をモットーに、お客様への感謝と歓迎の気持ちをこめた歌の「楽しさ」と、こだわりのアイスクリームの「おいしさ」を提供しています。



COLD STONE
CREAMERY

東急プラザ表参道原宿TOPICS

この春、東急プラザ表参道原宿に新しいショップが仲間入り！

LIPS and HIPS (リップス&ヒップス)

4.21(Fri) NEW OPEN

「LIPS and HIPS」1号店がオープン。

「あなたが持っている女性らしさを最大限に引き出したい。」というコンセプトのもと、ボディケアからヘアケア、スキンケアまでお肌のことを考えてつくられたコスメや暮らしを飾るかわいいルームウェアが揃います。

業種 : レディースファッション・コスメ
出店企業 : 株式会社アインファーマシーズ
URL : <https://ainz-tulpe.jp/lips-hips/>
オープン : 2017年4月21日(金)
フロア : 4階
電話番号 : 03-6455-5252(店舗)

LIPS and HIPS



<オープン記念イベント>

5月7日(日)までの期間、LINEのお友だち追加で、1,000円オフのクーポン券を配信中です。

ご来店いただいたお客さまには先着プレゼントもご用意しています。

<施設概要>

施設名称 : 「東急プラザ表参道原宿」
所在地 : 東京都渋谷区神宮前4-30-3
階数 : 地下2階～地上7階
店舗数 : 29店舗
営業時間 : 11:00～21:00(6・7階) 8:30～23:00
施設代表 TEL: 03-3497-0418
公式 HP : <http://omohara.tokyu-plaza.com/>
アクセス : JR 山手線「原宿駅」徒歩4分、東京メトロ千代田線・副都心線「明治神宮前<原宿>駅」出口5徒歩1分
東京メトロ千代田線・半蔵門線・銀座線「表参道駅」出口 A2徒歩7分

